

Vorlesung Battmann/Psychologie/7.S.

Umfrage vom 18.02.2005, insgesamt wurden 16 Fragebögen MAG02 erfasst.
Stendal
Betriebswirtschaft

Auswertungsteil der geschlossenen Fragen

Legende

Fragetext

Relative Häufigkeiten der Antworten

Streuung

Mittelwert

Linker Pol

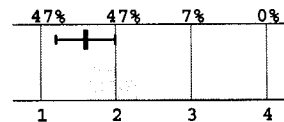
Skala

Histogramm

Rechter Pol

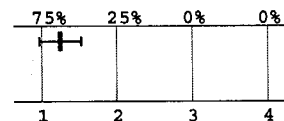
n=Anzahl
mw=Mittelwert
s=Standardabweichung
E=Enthaltung

1 Das wissenschaftliche Niveau in den Lehrveranstaltungen war angemessen, die Lehrinhalte waren zeitgemäß.



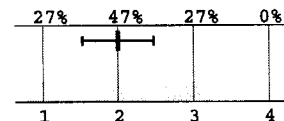
n=15
mw=1.6
s=0.63

2 Ein angemessener Praxisbezug war deutlich erkennbar.



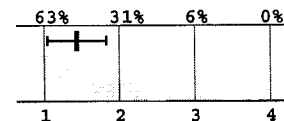
n=16
mw=1.25
s=0.45

3 Die Inhalte der Laborpraktika/ praktischen Übungen ergänzten die LV zweckgemäß.



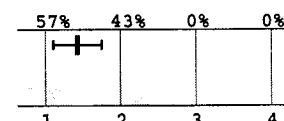
n=15
mw=2
s=0.76

4 Der Umfang der im Selbststudium zu erbringenden Leistungen ist dem Fach angemessen.



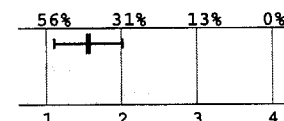
n=16
mw=1.44
s=0.63

5 Der Lehrinhalt ist mit anderen LV abgestimmt, bzw. berücksichtigt die normalen Vorkenntnisse der Studenten.



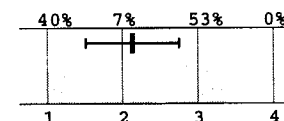
n=14
mw=1.43
s=0.51

6 Die Anforderungen in den Prüfungen bzw. Leistungsnachweisen entsprachen dem vermittelten Lehrstoff.



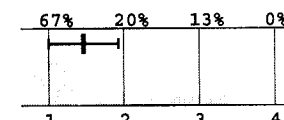
n=16
mw=1.56
s=0.73

7 Die LV ist gut gegliedert.



n=15
mw=2.13
s=0.99

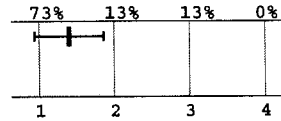
8 Theoretische anspruchsvolle Lehrinhalte werden durch anschauliche Beispiele / Experimente unterstützt.



n=15
mw=1.47
s=0.74

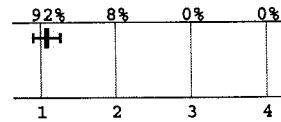


9 Der behandelte Stoffumfang ist...



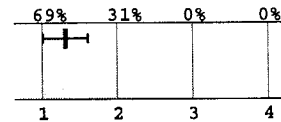
n=15
mw=1.4
s=0.74

10 Der behandelte Stoffumfang ist...



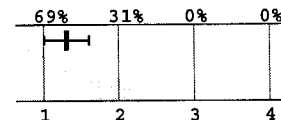
n=12
mw=1.08
s=0.29

11 Ich fühle mich in der LV ...



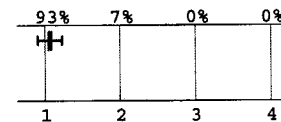
n=16
mw=1.31
s=0.48

12 Ich fühle mich in der LV ...



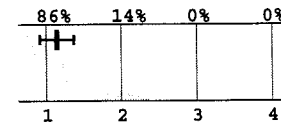
n=13
mw=1.31
s=0.48

13 Das Tempo der LV ist ...

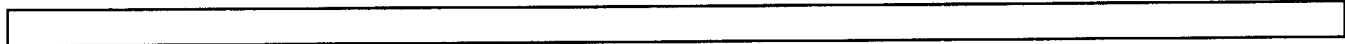


n=15
mw=1.07
s=0.26

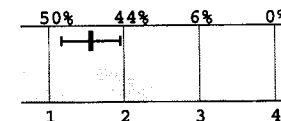
14 Das Tempo der LV ist ...



n=14
mw=1.14
s=0.36

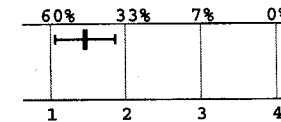


15 Die/Der Lehrende drückt sich klar und präzise aus und kann schwierige Sachverhalte gut erklären.



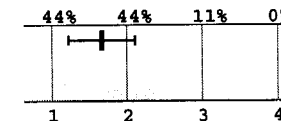
n=16
mw=1.56
s=0.63

16 Die Anforderungen in den Prüfungen bzw. Leistungsnachweisen wurden ausreichend transparent gemacht.



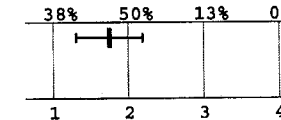
n=15
mw=1.47
s=0.64

17 Tafelbilder, Folien, Computer und andere Hilfsmittel wurden methodisch und didaktisch gut eingesetzt.



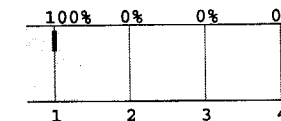
n=9
mw=1.67
s=0.71

18 Scripts, Kopien, Arbeitsblätter etc. waren hilfreich zum Verständnis und zur Unterstützung des Lehrstoffs.



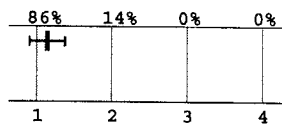
n=8
mw=1.75
s=0.71

19 Die/Der Lehrende weckt das Interesse am Lehrgebiet.



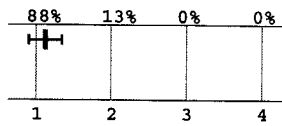
n=7
mw=1
s=0

20 Die Lehrveranstaltungen fanden regelmäßig gemäß der Studienordnung statt.



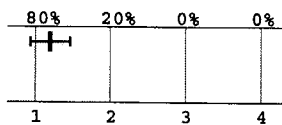
n=7
mw=1.14
s=0.38

21 Die Lehrveranstaltungen wurden von der/dem im Stunden- Semesterplan vorgesehenen Lehrenden durchgeführt.



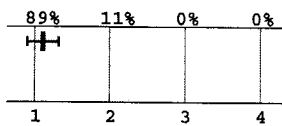
n=8
mw=1.13
s=0.35

22 Die Lehrveranstaltungen finden pünktlich statt.



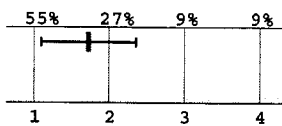
n=10
mw=1.2
s=0.42

23 Die/Der Lehrende ist stets auf die Lehrveranstaltungen vorbereitet.



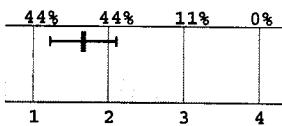
n=9
mw=1.11
s=0.33

24 Die/Der Lehrende nimmt Kritik und Anregungen aufgeschlossen entgegen.



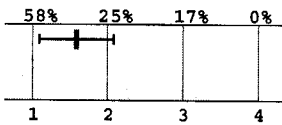
n=11
mw=1.73
s=1.01

25 Die/Der Lehrende ist auch außerhalb der LV in angemessenem Umfang ansprechbar.



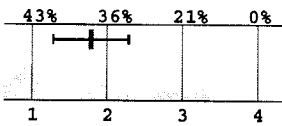
n=9
mw=1.67
s=0.71

26 Es bestand ein angenehmes Studienklima zwischen der/dem Lehrenden und den Studierenden.



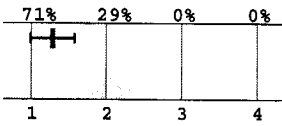
n=12
mw=1.58
s=0.79

27 Referate bzw. Belegarbeiten werden sorgfältig betreut.



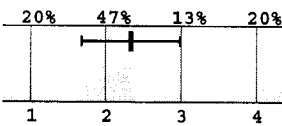
n=14
mw=1.79
s=0.8

28 Die Studentenzahl der Praktikums-, Übungs- und Vorlesungsgruppen ist optimal.



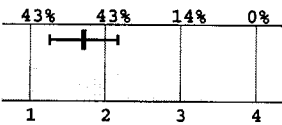
n=14
mw=1.29
s=0.47

29 Die Studierenden haben einen angemessenen Einfluss auf Inhalte und Ausgestaltung der LV.



n=15
mw=2.33
s=1.05

30 Ich gebe dem Dozenten/der Dozentin die Gesamtnote



n=14
mw=1.71
s=0.73