

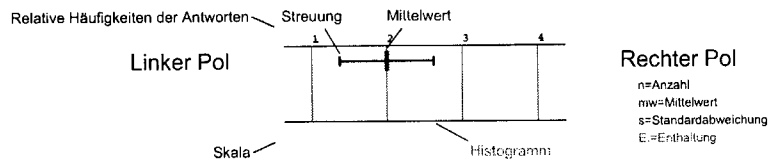
Vorlesung Battmann/Psychologie/5.S.

Umfrage vom 18.02.2005, insgesamt wurden 33 Fragebögen MAG02 erfasst.
Stendal
Betriebswirtschaft

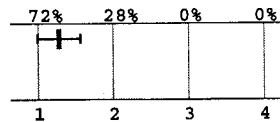
Auswertungsteil der geschlossenen Fragen

Legende

Fragetext

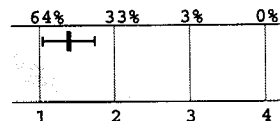


1 Das wissenschaftliche Niveau in den Lehrveranstaltungen war angemessen, die Lehrinhalte waren zeitgemäß.



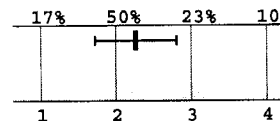
n=32
mw=1,28
s=0,46

2 Ein angemessener Praxisbezug war deutlich erkennbar.



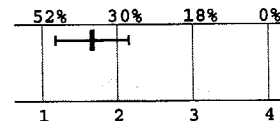
n=33
mw=1,39
s=0,56

3 Die Inhalte der Laborpraktika/ praktischen Übungen ergänzten die LV zweckgemäß.



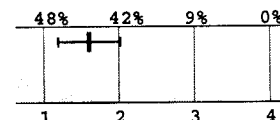
n=30
mw=2,27
s=0,87

4 Der Umfang der im Selbststudium zu erbringenden Leistungen ist dem Fach angemessen.



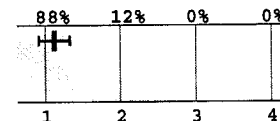
n=33
mw=1,67
s=0,78

5 Der Lehrinhalt ist mit anderen LV abgestimmt, bzw. berücksichtigt die normalen Vorkenntnisse der Studenten.



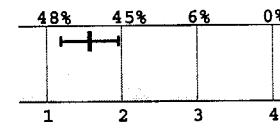
n=33
mw=1,61
s=0,66

6 Die Anforderungen in den Prüfungen bzw. Leistungsnachweisen entsprachen dem vermittelten Lehrstoff.



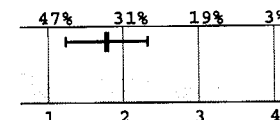
n=33
mw=1,12
s=0,33

7 Die LV ist gut gegliedert.



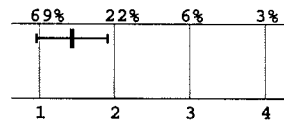
n=33
mw=1,58
s=0,61

8 Theoretische anspruchsvolle Lehrinhalte werden durch anschauliche Beispiele / Experimente unterstützt.



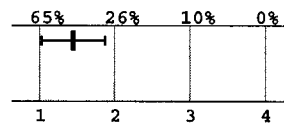
n=32
mw=1,78
s=0,87

9 Der behandelte Stoffumfang ist...



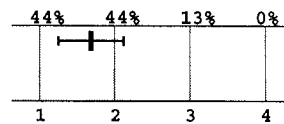
n=32
mw=1.44
s=0.76

10 Der behandelte Stoffumfang ist...



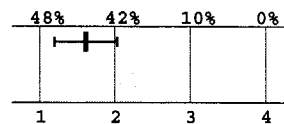
n=31
mw=1.45
s=0.68

11 Ich fühle mich in der LV ...



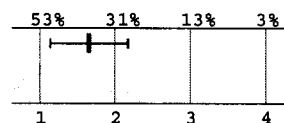
n=32
mw=1.69
s=0.69

12 Ich fühle mich in der LV ...



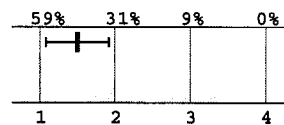
n=31
mw=1.61
s=0.67

13 Das Tempo der LV ist ...



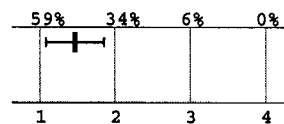
n=32
mw=1.66
s=0.83

14 Das Tempo der LV ist ...



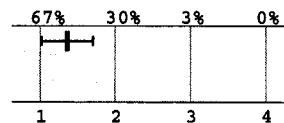
n=32
mw=1.5
s=0.67

15 Die/Der Lehrende drückt sich klar und präzise aus und kann schwierige Sachverhalte gut erklären.



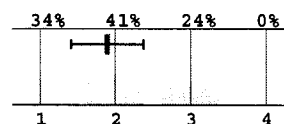
n=32
mw=1.47
s=0.62

16 Die Anforderungen in den Prüfungen bzw. Leistungsnachweisen wurden ausreichend transparent gemacht.



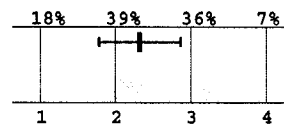
n=33
mw=1.36
s=0.55

17 Tafelbilder, Folien, Computer und andere Hilfsmittel wurden methodisch und didaktisch gut eingesetzt.



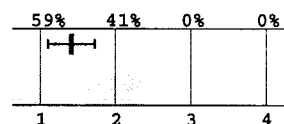
n=29
mw=1.9
s=0.77

18 Scripts, Kopien, Arbeitsblätter etc. waren hilfreich zum Verständnis und zur Unterstützung des Lehrstoffs.



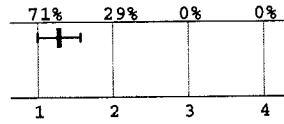
n=28
mw=2.32
s=0.86

19 Die/Der Lehrende weckt das Interesse am Lehrgebiet.



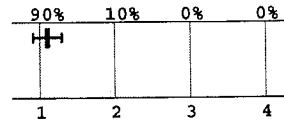
n=29
mw=1.41
s=0.5

20 Die Lehrveranstaltungen fanden regelmäßig gemäß der Studienordnung statt.



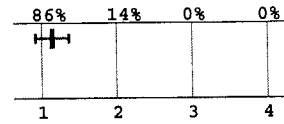
n=28
mw=1.29
s=0.46

21 Die Lehrveranstaltungen wurden von der/dem im Stunden- Semesterplan vorgesehenen Lehrenden durchgeführt.



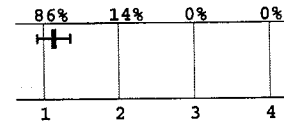
n=29
mw=1.1
s=0.31

22 Die Lehrveranstaltungen finden pünktlich statt.



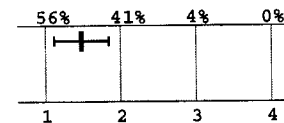
n=28
mw=1.14
s=0.36

23 Die/Der Lehrende ist stets auf die Lehrveranstaltungen vorbereitet.



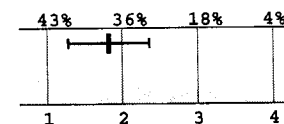
n=29
mw=1.14
s=0.35

24 Die/Der Lehrende nimmt Kritik und Anregungen aufgeschlossen entgegen.



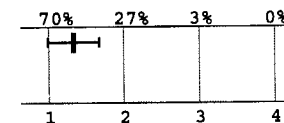
n=27
mw=1.48
s=0.58

25 Die/Der Lehrende ist auch außerhalb der LV in angemessenem Umfang ansprechbar.



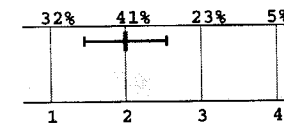
n=28
mw=1.82
s=0.86

26 Es bestand ein angenehmes Studienklima zwischen der/dem Lehrenden und den Studierenden.



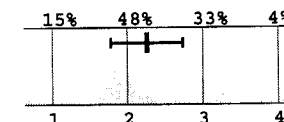
n=30
mw=1.33
s=0.55

27 Referate bzw. Belegarbeiten werden sorgfältig betreut.



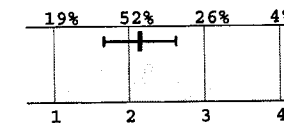
n=22
mw=2
s=0.87

28 Die Studentenzahl der Praktikums-, Übungs- und Vorlesungsgruppen ist optimal.



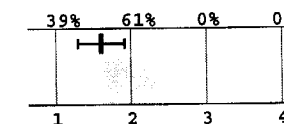
n=27
mw=2.26
s=0.76

29 Die Studierenden haben einen angemessenen Einfluss auf Inhalte und Ausgestaltung der LV.



n=27
mw=2.15
s=0.77

30 Ich gebe dem Dozenten/der Dozentin die Gesamtnote



n=28
mw=1.61
s=0.5